

Loupiote

Cie Trotte-Nuage

FICHE TECHNIQUE

DIMENSIONS PLATEAU TECHNIQUE :

- Profondeur : 4m
- Ouverture : 6m
- Hauteur : 3m

SON :

Système son adéquat a la salle

1 micro casque type DPA / SHURE WBH53T

LUMIERE :

- Une face uniforme de 5 PC - puissance nominale adéquate au plateau
- 2 découpes en latéral (1 jardin et 1 cour) avec couteau pour isolation paravent
- 1 découpe en contre avec couteau pour douche sur paravent ferme
- 4 par LEDs en contre - Mode RGB Dimmer Strobe
- 2 par LEDs en latéraux - Mode RGB Dimmer Strobe
- 2 par LEDs en face sol - Mode RGB Dimmer Strobe .

Prévoir un switch DMX si nécessaire en plateau. Adressage unique pour chaque lumière.

REGIE

Son :

- 1 console son type YAMAHA MG12XU minimum
- 1 prise jack ou carte son en MIDI pour l'ordinateur portable

Lumière :

- Le régisseur apporte son logiciel de programmation lumière
- Départ de la ligne DMX en XLR 3pts

TEMPS DE PREPARATION :

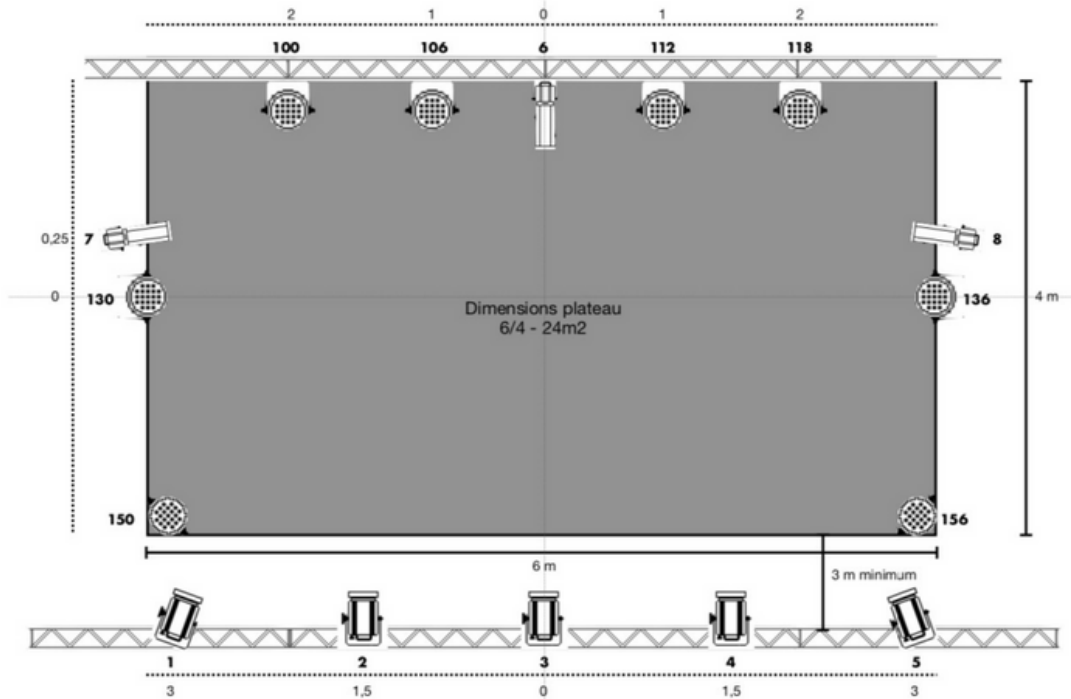
Montage : 3h

Démontage : 1h30

Loupiote

Cie Trotte-Nuage

Plan Feu



Spectacle : Loupiote Compagnie : Trotte Nuage **PLAN DE FEU** Artiste : Laetitia Piel Régisseur : Vincent Robert



PC 1Kw



Découpe



PARs LED
Mode RGBDS